



Seria VUE 100 P mini



A3

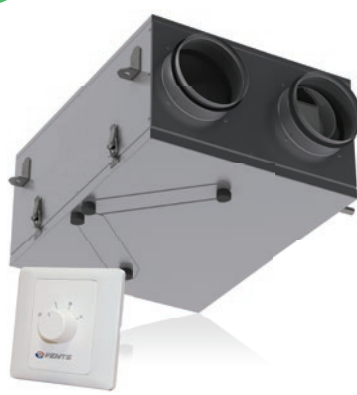
Nawiewno-wywiewna centrala wentylacyjna z odzyskiem ciepła o wydajności do **106 m³/h**, w kompaktowej, izolowanej termicznie i akustycznej obudowie

Opis

Centrala wentylacyjna z odzyskiem ciepła to kompletne urządzenie, które zapewnia mechaniczną wymianę powietrza w pomieszczeniach różnego typu z jednoczesnym oczyszczaniem powietrza nawiewanego. Centrala doprowadza do pomieszczeń powietrze świeże i usuwa z nich powietrze zanieczyszczone. Powietrze zużyte, za pośrednictwem wymiennika krzyżowego, ogrzewa powietrze świeże, nawiewane do pomieszczeń. Przez wzgląd na kompaktowe wymiary i cichą pracę centrale VUE/VUT 100 P mini polecane są do instalacji w sufi-



Seria VUT 100 P mini



A3

tach podwieszanych. Urządzenie posiada króćce przyłączeniowe do kanałów okrągłych śr. 125 mm. Zapewnia efektywną wentylację jednego lub kilku pomieszczeń. Wydajność przepływu powietrza jest regulowana za pomocą trójpozycyjnego regulatora A3 (P3-1-300).

Filtr

Powietrze trafiające do centrali jest oczyszczane przez filtry G4, znajdujące się na czerpni powietrza zewnętrznego, oraz wywiewie z pomieszczeń. Filtry chronią przed wnikaniem zanieczyszczeń i pyłów do wnętrza budynku oraz chronią wszystkie elementy instalacji przed zabrudzeniem i związanymi z nim uszkodzeniami.

Wentylatory

Wentylatory wewnątrz centrali (nawiewny i wywiewny) wyposażone są w silniki na łożyskach kulkowych

o niskim poborze mocy z wirnikami o zagiętych do przodu łopatkach.

Wymiennik ciepła VUE 100 P z polimerowanej celulozy

Wymiennik krzyżowy osiąga efektywność od 64% do 72%. Stosuje się go nie tylko w celu odzysku energii cieplnej, ale również wilgotności, której poziom istotnie wpływa na mikroklimat w pomieszczeniu. W sezonie letnim rekuperator schładza powietrze i absorbuje nadmiar wilgoci, natomiast w zimie ogrzewa je oraz nawilża. Zużyte powietrze przechodząc przez rekuperator oddaje wilgoć, gdzie następnie zostaje ona skondensowana i zaabsorbowana, aby mogła wraz z odzyskanym ciepłem połączyć się ze świeżym nawiewanym powietrzem, natomiast nieprzyjemne zapachy oraz bakterie zostają usunięte na zewnątrz pomieszczenia.

Zasada działania:

- Ciepłe powietrze z pomieszczenia zostaje skierowane do wentylatora wywiewnego przez filtr wlotowy, wpada do wymiennika ciepła gdzie oddaje energię cieplną jego komponentom, a następnie zostaje wypchnięte na zewnątrz pomieszczenia.
- Zimne, świeże powietrze zostaje zaczerpnięte z zewnątrz i skierowane przez wentylator nawiewny do filtra, gdzie zostaje oczyszczone, a następnie trafia do wymiennika ciepła, gdzie absorbuje energię cieplną oddaną wcześniej przez zużyte powietrze.
- Wymiennik ciepła (rekuperator) redukuje straty energii cieplnej, a co za tym idzie wpływa na zmniejszenie kosztów ogrzewania pomieszczenia.



Akcesoria



str. 274

str. 336

str. 335

Wersje automatyki

A3
tabela str. 260

Wymiennik ciepła VUT 100 P mini

W centrali został zastosowany krzyżowy wymiennik płytowy wykonany z polistyrenu, dodatkowo wyposażony w króciec do odpływu skroplin.

Regulacja prędkości

Wydajność (wysokość poziomu obrotów wentylatora) centrali jest regulowana poprzez trójstopniowy regulator A3 (P3-1-300).

Niski poziom obrotów (min.) – 57 m³/h

Średni poziom obrotów (med.) – 78 m³/h

Wysoki poziom obrotów (max.) – 106 m³/h

Panel zewnętrzny regulatora posiada wygodny w użyciu przełącznik poziomu obrotów.

Zabezpieczenie rekuperatora

Centrala wyposażona jest w zabezpieczenie przed zamarzaniem z termostatycznym wyłącznikiem, który odcina dopływ prądu do wentylatora nawiewnego w przypadku jego zamarznięcia, co pozwala na rozgrzanie wymiennika ciepła poprzez wyciąg powietrza.

Montaż

Przez wzgląd na kompaktowe wymiary i cichą pracę centrale VUE 100 P polecane są do instalacji w sufitach podwieszanych. Urządzenie posiada króćce przyłączeniowe do kanałów okrągłych śr. 125 mm. Przyłączenie elektryczne i instalacja powinna być wykonana zgodnie z instrukcją i schematem elektrycznym znajdującym się w DTR.

Filtry:

Typ	Wymienny filtr G4
VUE 100 P mini	UF 055
VUT 100 P mini	

Charakterystyki techniczne:

	VUE 100 P mini			VUT 100 P mini		
	min.	med.	max.	min.	med.	max.
Poziom obrotów						
Napięcie [V/50 Hz]	1~ 230			1~ 230		
Całkowita moc urządzenia [W]	30	38	56	30	38	56
Całkowity pobór prądu urządzenia [A]	0,18	0,23	0,34	0,18	0,23	0,34
Wydajność [m ³ /h]	57	78	106	57	78	106
Prędkość obrotowa [min ⁻¹]	1300	1950	2500	1300	1950	2500
Poziomy hałas [dBA]	24	32	41	24	32	41
Maksymalna temperatura pracy [°C]	-25 do +50					
Materiał obudowy	aluminium ocynkowane					
Izolacja	15 mm pianka polietylenowa					
Filtr wylotowy	G4 / G4					
Ilość/Średnica króćców przyłączeniowych [mm]	Ø 125					
Waga [kg]	10			13		
Efektywność odzysku ciepła, [%]	od 64 do 72%			od 65 do 76%		
Typ rekuperatora	wymiennik krzyżowy					
Materiał rekuperatora	polimerowana celuloza			polistyren		
Klasa energetyczna	D					

*Urządzenia dedykowane do systemu wentylacyjnego RVU zgodnie z wymogami Ekoprojektu.

Wymiary centrali:

